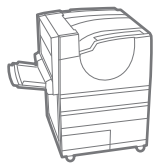


Phaser®
7760
Színes A3-as
Lézer nyomtató



Xerox® Phaser® 7760 Lézer nyomtató A tervező választása



Phaser® 7760 Lézernyomtató

A kiváló és állandó minőségű szín rendkívül fontos, amikor ötleteit és elképzeléseit átütő erejű vizuális eszközökkel szeretné közvetíteni. Ezért mondhatjuk, hogy a Xerox Phaser 7760 színes nyomtató a tervezők választása. Briliáns színeket, nagy sebességet és könnyen használható funkciókat ajánl, melyekkel minden nyomtatásból a lehető legtöbbet hozhatja ki.

Kiváló minőségű színek, melyekre mindig számíthat

Azt a színt kapja meg, amelyiket akarta. Ez a nyomtató olyan technológiákkal és szoftverrel rendelkezik, melyekkel Ön megadhatja és szabályozhatja a kimeneti színt, így az eredmény megfelel elvárásainak. Ön állandó színpontosságot, éles képeket és kristálytisza szöveget kap, az első oldaltól az utolsóig.

- **Akár 1 200 x 1 200 dpi** felbontás a finom vonalrészletek és a kristálytisza szöveg érdekében.
- **600 x 600 x 4 dpi fénykép üzemmód** sima színátmenetek elérésére, különösen a bőrszín tónusai esetén.
- **Fényes**, élénk színek és gazdag, mély fekete árnyalatok.
- **A fekete alátöltés** lehetővé teszi a színes háttérű fekete szöveg, illetve a fekete háttérű színes szöveg éles és tiszta nyomtatását.
- **A TekColor korrekcióval** szimulálhatja számítógép képernyője, nyomdai gépe vagy más eszköze kimeneti színeit. A szín kezelhető automatikusan és manuálisan is irodai grafikák, nyomdai elválasztások, fekete-fehér grafikák és spot színek esetén, a területén kiemelkedő illesztőprogram-felhasználói felületen keresztül.
- **A PhaserMatch 4.0 színkezelési** és kalibrációs szoftvere még egy szinttel emeli a színszabályozást, és segít fenntartani a színpontosságot (opcionális).
- **Hihetetlenül állandó kimeneti** minőség a nyomtatási ciklus teljes egészében.

Verhetetlen teljesítmény

Amikor fontos projekteket kell nyomtatnia időre, akkor mind a minőség, mind pedig a sebesség számít. A Phaser 7760 nyomtatót nagy mennyiségű nyomtatására tervezték, és lenyűgöző sebességre, hatékony feldolgozásra, illetve más, időt megtakarító funkció végrehajtására képes. Ön pedig azt az állandó jó minőséget kapja, amelyre szüksége van, és akkor, amikor szüksége van rá.

- **Nyomtatási sebesség: max. 35 oldal/perc színes**, és 45 oldal/perc fekete-fehér nyomtatásnál.
- **A 800 MHz Power PC processzor** lehetővé teszi összetett, nagy mennyiségű képi elemeket tartalmazó fájlok könnyű kezelését.
- **Az első oldal akár kilenc másodperc alatt is kész lehet színes** nyomtatás esetén.
- **Az akár 1 GB méretű memória** minimalizálja a nyomtatási várakozást, és folyamatos munkát tesz lehetővé.
- **Támogatja az egyedi oldalméreteket**, a fűzet- és szalagcímke-nyomtatást, és a projektek maximális rugalmassága érdekében megbízhatóan nyomtat adathordozó típusok és nagy súlyú papírok széles skálájára.

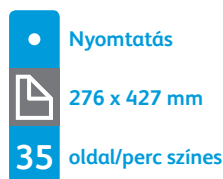
Beállítás, kezelés és nyomtatás könnyedén

Elfoglalt irodájának vagy grafikai osztályának megbízható, könnyen működtethető nyomtatóra van szüksége, amely minimális karbantartást igényel, és nem lassítja a munkát. A Phaser 7760 egyszerű beállítása és könnyen használható funkciói értékes időt takarítanak meg, így Ön a nyomtató kezelése helyett munkájára összpontosíthat.

- **A nyomtató illesztőprogram egyszerű, automatizált** telepítése révén csak néhány perc szükséges, és már nyomtathat is.
- **Könnyen beilleszthető irodájába**, akár asztali, akár sokat használt, padlóra helyezett modellként, hatalmas papírkapacitással. Mindkét esetben csak elülső és oldalsó hozzáférés szükséges.
- **A PrintingScout® figyelmeztetések** és a hordozóméret érzékelők beépített segítséget nyújtanak abban, hogy a nyomtatás megfelelő legyen.
- **A PhaserSMART®** távdiagnosztikai eszköz szükség esetén megoldásokat és hibaelhárító segítséget biztosít, mellyel Ön időt takaríthat meg.
- **A CentreWare® internetszolgáltatások** beágyazott webkiszolgálója lehetővé teszi a nyomtató kezelését, konfigurálását és hibaelhárítását a hálózatról bárholonnan, webböngésző használatával.
- **A Smart Tray** (intelligens tálca) funkció valós idejű papírtálca-állapotot mutat a számítógépen, – megjeleníti a rendelkezésre álló adathordozó típusokat és méreteket –, és automatikusan kiválasztja a megfelelő tálcat.
- **Az intelligens kétoldalas nyomtatási** funkció automatikusan érzékeli az egyoldalas munkákat, és továbbítja azokat a duplex egységnek.

Phaser® 7760: tények röviden

- Akár 35 lap/perc színes, illetve 45 lap/perc fekete-fehér nyomtatás
- Natív 1200 x 1200 dpi
- 800 MHz-es processzor
- 150 000 oldal/hónap terhelhetőség
- 512 MB memória (1 GB-ig bővíthető)

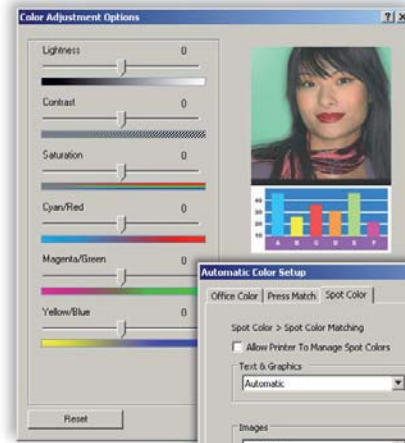


Sz x Mé x Ma:
7760V_Z
644 x 724 x 493 mm

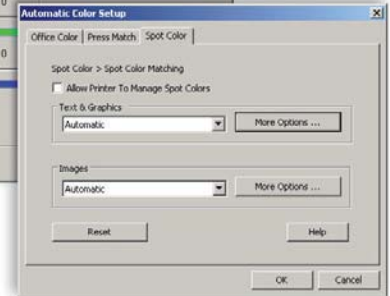




A beépített színkalibrációs eszközök az Ön által kívánt végeredményt nyújtják.



Speciális színkezelő eszközök segítik a nyomtatás finombeállítását az Ön által kívánt kimeneti jellemzők elérése érdekében.



- 1 A 150 lapos 1. tálca számtalan, egyedi méretű papírtípus adagolására képes, egészen 317 x 1180 mm-es szalagcímoldalakig.
- 2 Az 500 lapos fő tálca akár 294 x 427 mm. egyedi méretű papírtípusokat is támogat
- 3 Az 1500 lapos adagoló (Phaser 7760GX marketing konfiguráció esetében alappfelszerelés) három, akár A3 méretű papírt támogató univerzális tálcat tartalmaz, így akár 2150 lap befogadására is alkalmas lehet
- 4 A 2500 lapos adagoló (Phaser 7760DX marketing konfiguráció esetében alappfelszerelés) egy univerzális, valamint két A4 méretű tálcat tartalmaz. A teljes kapacitás így 3150 lapra nő
- 5 Automatikus, kétoldalas nyomtatás a kényelmes, takarékos papírfelhasználás érdekében
- 6 Két opcionális finiser közül választhat, amelyekkel elkerülheti a kézi leválogatás, hajtogatás és tűzés okozta fáradságot és költségeket



A Phaser® 7760 nyomtató alap és marketing konfigurációi

Phaser 7760V_Z, alap konfiguráció

- 2 tálca – 650 lapos kapacitás
- Automatikus kétoldalas nyomtatás
- 10/100/1000 BAse-TX Ethernet, USB 2.0 csatlakoztatási lehetőség

Phaser 7760GX Marketing konfiguráció

A 7760V_Z modell által kínált többlétszolgáltatások:

- 1500 lapos nagykapacitású adagoló a 2150 lapos teljes kapacitáshoz
- PhaserMatch® 4.0 színkezelés

Phaser 7760DX Marketing konfiguráció

A 7760V_Z modell által kínált többlétszolgáltatások:

- 2500 lapos nagykapacitású adagoló a 3150 lapos teljes kapacitáshoz
- PhaserMatch® 4.0 színkezelés

Kiegészítő lehetőségek

- További memória
- 1500 lapos nagykapacitású adagoló
- 2500 lapos nagykapacitású adagoló
- Speciális finiser
- Professzionális finiser
- Nyomatatókocsi
- PhaserMatch 4.0

Phaser® 7760

Színes lézernyomtató



Marketing konfiguráció: további opcionális kiegészítők megvásárlásával érhető el.



	Phaser 7760V_Z, alap konfiguráció	Phaser 7760GX Marketing konfiguráció	Phaser 7760DX Marketing konfiguráció
Sebesség	Max. 35 lap/perc, színes / 45 lap/perc, fekete-fehér		
Működési ciklus	Max. 150 000 lap / hónap		
Papírkezelés Papírbemenet	1. tálcá: 150 lap; Normál méretek: 100 x 140 mm to 320 x 1200 mm		
	2. tálcá: 500 lap; Normál méretek: 140 x 182 mm to 297 x 432 mm		
	Opcionális	3. tálcá: 500 lap; választható méretek A3 méretig (297 x 420 mm)	
	Opcionális	4,5 tálcá: 1.000 lap; választható méretek A3 méretig: up to A3 (297 x 420 mm)	4,5 tálcá: 2.000 lap; A4 (210 x 297 mm)
Munkabefejezési opciók	Speciális munkabefejező: 50 lapos, többpozíciós tűzés, 3 lyukas lyukasztás, max. 3 500 lap		
	Professzionális munkabefejező: 50 lapos, többpozíciós tűzés, 3 lyukas lyukasztás, könyvfűzés, félbehajtás; max. 2 000 lap		
Automatikus kétoldalas nyomtatás	Alapkiépítésben		
Nyomatás Első oldal elkészítési ideje	9 másodperc színesben, 6 másodperc fekete-fehérben		
Max. felbontás	akár 1 200 x 1 200 dpi		
Processzor	800 MHz		
Memória (Alap / Max)	512 MB / 1 GB		
Csatlakoztathatóság	10/100/1000BaseTX Ethernet , USB 2.0		
Támogatott nyelvek	Adobe® PostScript® 3™, PCL® 5c, Adobe PDF-Direct		
Nyomatási funkciók	Egyedi oldalméretek, fűzetnyomatás, szalagcím nyomtatás nyomtatás, intelligens tálcák, próbanyomat, biztonságos, mentett és személyes nyomtatás, személyes mentett, "Print With", PDF Direct, feladat leválogatás, PrintingScout®, PhaserSMART®, intelligens készlet		
	PhaserCal® színekalibrálás (opcionális)	PhaserCal® és PhaserMatch® 4.0 színkezelés (opcionális)	
Ellenőrzés	Feladat alapú ellenőrzés és használatelmező eszköz		
Garancia	Egy év		

*A 320 mm-es szélességű papír hosszúsága korlátozott, a szalagcím-méretű nyomtatás teljesítményét az adathordozó hossza és súlya befolyásolja

Eszközkezelés

CentreWare® IS beágyazott webkiszolgáló, e-mailen küldött figyelmeztetések, Nyomatókönyvtár, CentreWare® nyomtatókezelő szoftver, feladatlapú ellenőrzés, használatelmező eszköz, Printing Scout® hibafigyelés

Nyomtató-illesztőprogramok

Windows® XP/Server 2003/2008/Vista, Mac OS® 9x/X, 10.2 vagy újabb verzió, Novell NetWare® 5.x/6.x, UNIX (Linux® 5.2+, Sun OS 4x, Sun Microsystems Solaris® 2.4+, DEC, HP/UX 11.x, IBM AIX® 4.2+, SGI, SCO), Xerox Walk-Up® nyomtató-illesztőprogramok Windows rendszerhez

Betűkészletek

137 PostScript® betűkészlet; 81 PCL® betűkészlet

Színzabványok

A PANTONE® által minősített egyszínű szimulációk, Adobe PostScript eszközfüggetlen szín, CIE Nemzetközi színzabványok, ICC, ICM és Apple ColorSync színkezelő rendszerek támogatása TekColor dinamikus korrekció, PhaserMatch 4.0

Hordozók kezelése

1. tálcá: 20 font köteg – 90 font fedőlap (75 – 255 g/m²);
2 – 5. tálcá: 20 font köteg – 80 font fedőlap (75 – 220 g/m²); Automatikus kétoldalas nyomtatás: 20-40 font köteg (75–169 g/m²); utómunkálatok: Tűzés 32 font köteg (80 g/m²) hordozóig, Hajtogatás és Tűzés 10 db 10 lapos fűzetig; Hordozótípusok: Sima papír, boríték, írásvetítő fólia, címke, karton/fedlap, fényes papír

Környezeti hőmérséklet

Tárolás: -20° - 48°C; Üzemi hőmérséklet: 10° - 32°C; Relatív páratartalom: Tárolás: 30% – 85%, Üzemi: 10% - 85%. Zajszt: 33 dBA készletli, 51 dBA működés alatti.

Elektromosság

220V, 50/60Hz típus: energia-felhasználás: nyomtatás: 764 Watt, készenlét: 135 Watt, energiatakarékos: 14 Watt, ENERGY STAR® minősítéssel ellátott nyomtató.

Működés

Méret, 7760DN: szélesség: 644 mm, magasság: 493 mm, mélység: 724 mm, súly: 92 kg; 7760GX: szélesség: 644 mm, magasság: 857 mm, mélység: 724 mm, súly: 122 kg; 7760DX: szélesség: 644 mm, magasság: 857 mm, mélység: 724 mm, súly: 132 kg, munkabefejező: szélesség: 644 mm, magasság: 991 mm, mélység: 889 mm, súly: Speciális: 83 kg, Professzionális: 115 kg

Tanúsítványok

Listed to UL 60950-1/CSA 60950-1-03, 1st Edition, FDA/CDRH – Class 1 Laser Product, FCC Part 15, Class A, Canada ICES-003, Class A, CE marked, Low Voltage Directive 73/23/EEC, EN 60950-1, 1st Edition, EN 60825-1 – Class 1 Laser Product, EMC Directive 89/336/EEC, EN 55022, Class A, EN 55024, RoHS Directive 2002/95/EC, WEEE Directive 2002/96/EC

Kellékanyagok*

Fekete (32 000 oldal) 106R01163
Cíán (25 000 oldal) 106R01160
Magenta (25 000 oldal) 106R01161
Sárga (25 000 oldal) 106R01162

Kapcsolatok

Kötegelő tűzőkapcsok (15 000) 008R12941
Fűzet tűzőkapcsok (20 000) 008R12925

*A kapacitás értékei becslések, 5 %-osan lefedett A/4 méretű oldal alapján kerültek kiszámításra.

Elemek

Leképező egység (Max. 35 000 lap) 108R00713
Beégető egység (220 V) (Max. 100 000 oldal) 115R00050
Használtfesték kazetta (Max. 27 000 oldal) 108R00575
Átviteli egység (Max. 100 000 oldal) 108R00579
Átvívőszalag-tisztító egység 108R00580

Beállítások és frissítések

512 MB Phaser memória 097S03635
1 500 lapos nagykapacitású adagoló (három 500 lapos univerzális tálcá) 097S03628
2 500 lapos Nagykapacitású adagoló (egy 500 lapos univerzális tálcá és két 1 000 lapos "A" tálcá) 097S03629
Speciális finisher³ 3 500 lap, kötegelő, tűző, 2-4 lyukas lyukasztás 097S03630
Professzionális munkabefejező² 2 000 lap, kötegelő, tűző, 2-4 lyukas lyukasztás, fűzetkészítő 097S03631
Nyomtatókocsi 097S03748
PhaserMatch 4.0 097S03634

² A Xerox által üzembe helyezés javasolt



Bővebb információért látogasson el a www.xerox.hu weboldalra.

© 2009 Xerox Corporation. Minden jog fenntartva. A XEROX®, CentreWare®, Phaser®, PhaserSMART®, PhaserCal®, PhaserMatch®, PrintingScout®, valamint a Sphere of Connectivity embléma a Xerox Corporation védjegyei az Amerikai Egyesült Államokban és/vagy más országokban bejegyzett védjegyei. Előfordulhat, hogy a nyomtató által létrehozott PANTONE-szín nem egyezzen a PANTONE által azonosított szabványokkal. A megfelelő színnyomatások tekintetében olvassa el a PANTONE aktuális kiadványait. A PANTONE és a Pantone, Inc. egyéb védjegyei a Pantone, Inc. tulajdonát képezik. A PCL® a Hewlett-Packard bejegyzett védjegye. Az ENERGY STAR® az Amerikai Egyesült Államokban bejegyzett védjegy. Mint ENERGY STAR® partner, a Xerox Corporation megállapította, hogy ezek a termékek megfelelnek az ENERGY STAR® energiahatékonysági irányelveinek. Minden egyéb védjegy az érintett saját gyártó tulajdonát képezi. A termékadatok és leírások előzetes értesítés nélkül változhatnak. 10/09 7760R-01KB

