



Fejlett **színkezelés** könnyedén



Phaser 6180

Phaser 6180MFP



Mi a közös a két gépben?

A kiváló lézeres színminőség,
részletgazdagság és tisztaság -
a Xerox exkluzív EA HG
festéktechnológiájának
köszönhetően.



Színes, könnyen használható és boszorkányosan ügyes

SZÍNES

Szint víz irodájába

Színesben minden vonzóbb,
egyértelműbb és kelendőbb. A szín az
egyik leghatásosabb üzleti eszköz.

ÉRTÉKES

Csúcsmínőségű színes technika kezdőszintű áron

Kivételes színminőség, keményen
takarékoskodó irodáknak is.

CSAPATJÁTÉKOS

Minden irodában elfér

Ezek a gépek a hálózaton is használhatók -
PC és Mac számítógépekkel egyaránt.

Phaser™ 6180

színes nyomtató

Phaser 6180MFP

színes többfunkciós nyomtató

A kis és közepes irodáknak készült szorgos Xerox gépek gyorsan, pontosan és megbízhatóan dolgoznak:

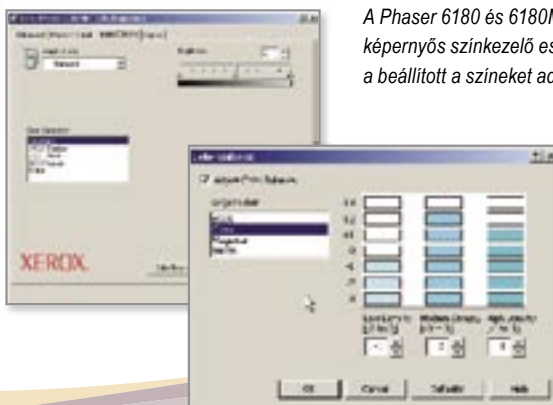
A Phaser 6180 színes nyomtató gyors, gyönyörű színeket produkál és rendkívül könnyen használható. A Phaser 6180MFP többfunkciós színes nyomtató emellett még másol, szkennel és faxol is — minden együtt van benne ahhoz, hogy olajozottan menjen az irodai munka.

Ha nem kötelező az olvasmány...

Szeretné, hogy anyagait akkor is elolvassák, ha nem kötelező? Az ezekkel a gépekkel készült nyomtatokat le se lehet tenni, olyan szépek.

- A 600 x 600 x 4 dpi felbontás képelemenként 16 színárnyalatot ad — szebb hatású, mint sok 2400 dpi felbontású nyomat.
- EA-HG festéktechnológia — az egyforma méretűre és alakúra növesztett festékszemcsék részletűsabb és tisztább nyomtatási képet adnak. Ugyanezzel a minőségi festékkel működnek a profi grafikusoknak szánt színes nyomtatóink és többfunkciós gépeink is.
- Valódi Adobe® PostScript® 3™ nyomtatási nyelv gondoskodik az egyöntetűen pontos nyomtatásról.
- A PANTONE® Colour-jóváhagyott egyszínű szimulációkkal, valamint a Xerox színkorrekciós technológiájával és egyszerű kalibrálóeszközeivel automatikusan megkapja, vagy speciális alkalmazásokhoz finoman beállíthatja a pontos színt.

A Phaser 6180 és 6180MFP egyszerű, képernyős színkezelő eszközei pontosan a beállított a színeket adják vissza a papíron.



nyomtat

Phaser 6180



Villámgyors

A Phaser 6180 lézernyomtató gyorsan végez a rábízott munkával. Nagyon gyorsan.

- Percenként 20 oldalt nyomtat ki színesben — olyan nincs, hogy várni kellene rá.
- Fekete-fehérben még gyorsabb — percenként akár 26 oldalt is kinyom, függetlenül az anyagok méretétől vagy bonyolultságától; ezt 400 MHz-es processzorának és 128 MB-os (1152 MB-ra bővíthető) memóriájának köszönheti.
- Az első oldal akár 10 másodperc alatt elkészül — akkor is, ha Ön ennyi idő alatt a gép közelébe sem jut.
- Havi 60 000 oldalas terhelhetőséggel könnyen lépést tart az iroda nyomtatási igényeivel.
- Többféle csatlakozási lehetőség — Ethernet, USB, párhuzamos és (opcióként) vezeték nélküli — a munkacsoport igényei szerint.

nyomtat másol szkennel faxol

Phaser 6180MFP

Még gyorsabban

Lépést tart az egész iroda pörgő tempójával.

- Egyetlen helytakarékos gép, amely négy helyett dolgozik: fáradhatatlanul nyomtat, másol, szkennel és faxol.
- Nem várakoztatja meg a munkacsoportot percenként akár 20 színes oldalas sebességével.
- Fekete-fehérben akár 30 oldalt is kinyomtat percenként, függetlenül az anyagok méretétől vagy bonyolultságától; ezt 400 MHz-es processzorának és 348 MB-os (1408 MB-ra bővíthető) memóriájának köszönheti.
- A szkennelésben sem pehelysúlyú: színesben 7, fekete-fehérben 20 oldalt olvas be percenként.
- A manuális és hálózati faxolást 400 x 400 dpi felbontással tudja, JBIG tömörítéssel a gyorsabb átvitel érdekében.



Áttekinthető vezérlőpult: egyszerűen beállítható rajta minden másolási, faxolási és szkennelési funkció, továbbá leolvasható róla a munkák állása és a festékszint.

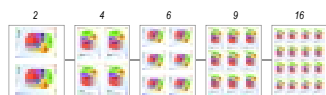
Az egygombos kezelés gyors és egyszerű másolást tesz lehetővé. Nem kell menükben lépkedni a másoláshoz.



Gyors működés, egyszerű nyomtatás (és másolás, szkennelés, faxolás)

A telepítéstől a napi használatig naponta meglepődik e gépek ütőképes és ötletes szolgáltatásain.

- A telepítés percek kérdése, a fejlett Phaser Installer szoftvernek köszönhetően.
- A CentreWare® IS beépített webkiszolgálóval számítógépről ellenőrizheti a nyomtatási munkák állását, kezelheti a fax címjegyzékét (6180MFP) és gyorsan elérheti az online támogatást.
- A dokumentum-elrendezési funkciókkal (sokképes, poszter, füzet- és azonosítókértá-másolás) (6180MFP) további választási lehetőségei nyílnak.
- Az Apple Bonjour™ beépített támogatásának (alaptartozék) és a géphez adott Mac illesztőprogramoknak különösen örülnek a PC és Mac gépeket vegyesen használó munkacsoportok.
- A PrintingScout® a képernyőn felugró üzenetekkel azonnal figyelmeztet a nyomtatással kapcsolatos gondokra, teendőkre.
- A rendkívül csendes működés irodabarátta teszi a Phaser 6180 nyomtatót/Phaser 6180MFP többfunkciós gépet.



Több eredeti oldal egy oldalra nyomtatásával takarékoskodhat a papírral



Teljesítőképes szkennelési megoldások

A Phaser 6180MFP percek alatt másokkal megosztható, rendezhető és archiválható digitális fájlakká alakítja papírdokumentumait.

- Az Express Scan Manager (alaptartozék) segítségével könnyen beállíthatók az alapértelmezett paraméterek — például a képtípus, szkennelési felbontás, papírméret és a kimenőfájl helye — hogy Ön gyorsan és egyszerűen szkennelhessen.
- Rugalmasan választhat a dokumentumirányítási lehetőségek közül: szkennelés e-mailbe (SMTP), szkennelés kiszolgálóra (FTP) és szkennelés számítógépbe (SMB hálózati protokollal).
- E-mail címeket közvetlenül letöltheti a gép címjegyzékszerkesztőjébe és a beszkennelt fájlok elküldéséhez célhelyként a kezelőpulton kiválaszthat.
- A beszkennelt dokumentumokat PDF, JPEG vagy TIFF fájlformátumban elmentheti.
- A (külön megvásárolható) Scan to PC Desktop® szoftverrel rendezheti és szerkeszthető szöveggé alakíthatja a beszkennelt dokumentumokat.

Alkalmazkodik irodájához

- 1 Az alaptartozékként a géphez adott 150 lapos **1. tálcába** (MFT) egyedi hordozófajták és méretek széles választéka helyezhető.
- 2 A szintén alaptartozék, 250 lapos **2. tálcából** 220 g/m²-ig megbízhatóan adagolható egyedi hordozófajták és méretek.
- 3 A külön vásárolható 550 lapos **3. tálcá** összesen 950 lapra növeli a gép bemeneti papírkapacitását.
- 4 Az **automatikus dokuadagoló** (6180MFP) 50 lapig automatikusan a gépbe húzza a szkennelendő és faxolandó anyagokat.
- 5 Költségtakarékos és gyors a külön vásárolható **automatikus kétoldalas egység**, amellyel a papír mindkét oldalára lehet nyomtatni (alaptartozék a D és DN konfiguráción).
- 6 Nagy lélegzetű munkákhoz alapkiépítésben **348 MB memória** (1408 MB-ra bővíthető) a 6180MFP típuson, **128 MB** (1152 MB-ra bővíthető) a 6180 típuson.
- 7 Az elől elhelyezett ajtón át **kényelmesen elérhetők** a könnyen cserélhető nyomtatókazetták. Folyamatos nyomtatáshoz célszerű gazdaságos, nagykapacitású kazettákat vásárolni. Kisebb terheléshez választhatók a normál kapacitású kazetták.





	Phaser 6180N	Phaser 6180DN	Phaser 6180MFP/N	Phaser 6180MFP/D
Sebesség	Akár 20 oldal/perc színes, 30 oldal/perc fekete-fehér			
Terhelhetőség	60 000 oldal / hónap ¹			
Papírkezelés				
Papírbemenet	Alapkiépítésben 1. tálcá (MFT): 150 lap; egyedi méretek: 76,2 x 127 mm – 220 x 355,6 mm 2. tálcá: 250 lap; egyedi méretek: 148 x 210 mm – 220 x 355,6 mm Opcionális 3. tálcá: 550 lap; egyedi méretek: 148 x 210 mm – 220 x 355,6 mm			
Dokukezelő	-		Automatikus dokuadagoló: 50 lap Egyedi méretek: 148 x 210 mm – 220 x 355,6 mm	
Papírkimenet	300 lap			
Kétoldalas	Opcionális	Alapkiépítésben	Opcionális	Alapkiépítésben
Másolás				
Másolási sebesség	-		Akár 7 oldal/perc színes, 20 oldal/perc fekete-fehér	
Első oldal elkészítési ideje	-		20 másodperc színesben / 11 másodperc fekete-fehérben	
Felbontás (max.)	-		600 x 600 dpi	
Másolási funkciók	-		Leválogatás, kicsinyítés/nagyítás, azonosítókártya-másolás, poszter	
Nyomatás				
Első oldal elkészítési ideje	Csak 10 másodperc színesben			
Felbontás (max.)	600 x 600 x 4 dpi			
Processzor	400 MHz			
Memória (alap/max.)	128 MB / 1152 MB		384 MB / 1408 MB	
Csatlakozási lehetőségek	10/100Base-TX Ethernet, USB 2.0, párhuzamos, opcióként: több protokollal működő hálózati kártya, vezeték nélküli hálózati adapter			
Oldalleíró nyelv	PCL® 6 emuláció, Adobe® PostScript® 3™			
Nyomatási funkciók	Füzetnyomatás ² , fedőlapok ² , elválasztók, fóliaelválasztók, sokképes, vízjelek ² , poszternyomatás ² , kísérőlapok ² , lapmérethez igazítás		Vízjelek/képegyengetés, poszter, füzet, sokképes, fedőlapok/ elválasztók, kísérőlap, üres oldalak kihagyása, próbanyomatás, biztonságos nyomatás, leválogatás a RAM memóriában	
További ³	Biztonságos nyomatás, próbanyomatás, leválogatás a RAM memóriában		-	
Szkennelés				
Szkennelés célhelyei	-		Szkennelés számítógépes alkalmazásba (USB), szerverre (FTP), számítógéphez (SMB-vel), e-mailbe	
Szkennelési funkciók	-		JPEG, TIFF, PDF, színes szkennelés, Xerox Scan to PC® szoftver (opcióként)	
Faxolás				
Faxfunkciók	-		Manuális fax (33,6 kbit/s MMR/MR/MH, JBIG, JPEG tömörítés), LAN fax Kéretlen faxok szűrője, memóriafax, titkos fogadás, késleltetett faxolás, színes faxolás, gyorsstártszámok, csoportos hívószámok	
Jótállás	Egy év helyszíni			

¹30 napra egyenletesen elosztott nyomatási terheléssel. ²PCL illesztőprogram útján. ³Alap a 6180MFP esetén. Ehhez legalább 256 MB RAM kell a 6180-as nyomtatónál.

Eszközkezelés

CentreWare® IS beágyazott webkiszolgáló, CentreWare Web, PrintingScout™, e-mail figyelmeztetések

Nyomatató-illesztőprogramok

Windows® 2000/ 2003 Server/XP/XP Home Edition (SP1 vagy újabb)/Vista, Mac OS® X version 10.2 vagy újabb, Solaris 8, 9, 10, HPUX 11.0, AIX 4.3.3, Turbolinux 10 Desktop, RedHat Enterprise Linux ES (version 3, 4), SuSe Linux 9.2, 9.3 Professional, Fedora Core 1, YellowDog 3.x

Támogatott betűkészletek

PostScript® betűkészletek: 136; PCL® betűkészletek: 81

Hordozók kezelése

Minden tálcá: 65 – 220 g/m²
Kétoldalas nyomatás: 65 – 163 g/m²
Automatikus dokuadagoló: 65 – 120 g/m²
Hordozótípusok: Sima papír, boríték, címke, fólia, kartonlapok, fényezett bevonatos

Szín szabványok

PANTONE® Color-jóváhagyott egyszínű szimulációk, színkorrekció, ICC profil

Működési környezet

Hőmérséklet:
üzemi: 10° – 32° C
tárolási: 0° – 35° C
Relatív páratartalom: 15 – 80%
6180: Hangnyomásszint: üzemi: 49,1dBA, készenléti állapotban: 28,6dBA Zajteljesítmény szint: üzemi: 6,62B, készenléti: 4,0B
6180MFP: Hangnyomásszintek: üzemi: 51,6dBA, készenléti: 26,8dBA Zajteljesítmény szint: üzemi: 6,59B, készenléti: 4,18B

Elektromos adatok
6180: Tápfeszültség: 110–127 V~ vagy 220–240 V~, 50/60 Hz
Fogyasztás: Készenléti: 70 W (110 V), 68,9 W (220 V), Nyomatás: 450 W (110 V), 410 W (220 V), Energiatakarékos módban: 5,4 W (110 V), 6,3 W (220 V) ENERGY STAR® minősítésű

ENERGY STAR

6180MFP: Tápfeszültség: 110–127 V~ vagy 220–240 V~, 50/60 Hz
Fogyasztás: Készenléti: 70 W (110 V), 68,9 W (220 V), Nyomatás: 450 W (110 V), 410 W (220 V), Energiatakarékos módban: 5,4 W (110 V), 6,3 W (220 V) ENERGY STAR® minősítésű

6180MFP: Tápfeszültség:

110–127 V~ vagy 220–240 V~, 50/60 Hz
Fogyasztás:
Készenléti: 90 W, Nyomatás: 500 W
Energiatakarékos módban: 17 W
ENERGY STAR® minősítésű

Méretek (szé x mé x mé)

6180:
400 x 493 x 470 mm;
Tömeg: 6180N: 27,2 kg,
6180DN: 28,3 kg

6180MFP:

460 x 520 x 730 mm;
Tömeg: 6180MFP/N: 40 kg,
6180MFP/D: 41 kg

Tanúsítványok

FCC Part 15, Class B, FCC Part 68;
UL 60950-1/CSA 60950-1-03;
CE jelölés a 73/23/EEC, 89/336/EEC és 1999/5/EC Irányelv szerint;
RoHS 2002/ 95/EC Irányelv;
WEEE 2002/96/EC Irányelv

Kellékek

Normál kapacitású nyomtatókazetta*:

Fekete: 3000 oldal 113R00722
Ciánkék: 2000 oldal 113R00719
Bibor: 2000 oldal 113R00720
Sárga: 2000 oldal 113R00721

Nagykapacitású nyomtatókazetta*:

Fekete: 8000 oldal 113R00726
Ciánkék: 6000 oldal 113R00723
Bibor: 6000 oldal 113R00724
Sárga: 6000 oldal 113R00725

Opciók

550 lapos adagoló
Phaser 6180MFP 097S03833
Phaser 6180 097S03744
256 MB Phaser memória 097S03743
512 MB Phaser memória 097S03635
Automatikus kétoldalas nyomtatógység 097S03746
Scan to PC Desktop –
Professional Small 097S03735
Business Edition
SE Small Business Edition 097S03739
Több protokollal működő hálózati kártya –
Phaser 6180 097S03773
Phaser 6180MFP 097S03745**
Vezeték adapter –
Európai feszültségátalakító 097S03741
Brit feszültségátalakító 097S03742

